

# 2026

25 años  
ANIVERSARIO

cámara de comercio  
peruano china



# Ferías & Exhibiciones en China



Reporte CAPECHITRADE

**CPHI**   
China



**Shanghai | 16.06.2026 - 18.06.2026**

Shanghai New International Expo Centre (SNIEC)

[www.cphi.com/china/](http://www.cphi.com/china/)



**Elaborado por la Gerencia de Comercio Exterior  
cámara de Comercio Peruano China**

📍 Calle Francisco Masías 544, piso 6, San Isidro, Lima – Perú

☎ (+51-1) 422-8152 / 422-8358 📞 (+51) 980 838 031 | 947 876 888

✉ [infotrade@capechi.org.pe](mailto:infotrade@capechi.org.pe) 🌐 [www.capechi.org.pe](http://www.capechi.org.pe)

Síguenos en nuestras redes sociales: [capechiperu](https://www.facebook.com/capechiperu)





## contenido

<b>1</b> 	<b>perfil de la feria</b>	<b> </b>	<b>3</b>
<b>2</b> 	<b>ubicación de la feria</b>	<b> </b>	<b>5</b>
<b>3</b> 	<b>estadística de la feria</b>	<b> </b>	<b>8</b>
<b>4</b> 	<b>directorio de los expositores</b>	<b> </b>	<b>10</b>
<b>5</b> 	<b>registro de visitantes &amp; expositores</b>	<b> </b>	<b>11</b>
<b>6</b> 	<b>hechos &amp; cifras: Shanghai</b>	<b> </b>	<b>12</b>
<b>7</b> 	<b>fuentes de información</b>	<b> </b>	<b>19</b>



## perfil de la feria

**cphi china**, es la feria líder de la industria farmacéutica en la región asiática. La feria se centra en temas como ingredientes farmacéuticos, externalización, equipos y soluciones biotecnológicas. Para los expositores, ofrece una plataforma para conocer a nuevos clientes y socios potenciales. Se desarrollará **del 16 al 18 de junio de 2026, en la ciudad de Shanghai, China.**

En la última edición, contó con la participación de 3,600 expositores y 72,599 visitantes, procedentes de 125 países y regiones.

### datos & cifras

<b>ámbito</b>	Industria química y farmacéutica.	
<b>fecha</b>	16 al 18 de junio de 2026	
<b>organizador</b>	United Business Media China (UBM China) Cámara de Comercio China para la Importación y exportación de medicamentos y sanidad	
<b>año de fundación</b>	2001	
<b>edición</b>	-.-	
<b>frecuencia</b>	anual	
<b>lugar de celebración</b>	Shanghai New International Expo Centre	
<b>horario de la feria</b>	16 al 17 de junio	09:30 – 18:00
	18 de junio	09:00 – 15:30
<b>precio de la entrada</b>	Libre de costo. Previa inscripción sólo el ingreso de compradores, prohibido el ingreso de menores de 18 años.	
<b>productos a exhibirse</b>	Ingredientes farmacéuticos activos: Alcaloides, aminoácidos, antibióticos, enzimas, hormonas, fosfolípidos.	



Químicos, intermedios, etc.: Biocatalizadores, químicos finos, intermedios.

Excipientes y fórmulas medicinales: Conservantes anti microbios, antioxidantes, cápsulas, lubricantes de tabletas, desintegrantes de tabletas, solventes.

Extractos naturales: Té herbal, plantas medicinales, extractos de plantas y animales.

General: Biotecnología, diagnósticos, técnicas de purificación y separación, química organosintética.

Maquinaria farmacéutica: Equipos y maquinaria farmacéutica, materiales y empaques farmacéuticos, preparaciones y excipientes farmacéuticos, instrumentos de análisis y prueba de medicinas.

**número de visitantes** 72,599 (edición 2025)

**número de expositores** 3,600 (edición 2025)

**web site** [www.cphi.com/china/](http://www.cphi.com/china/)



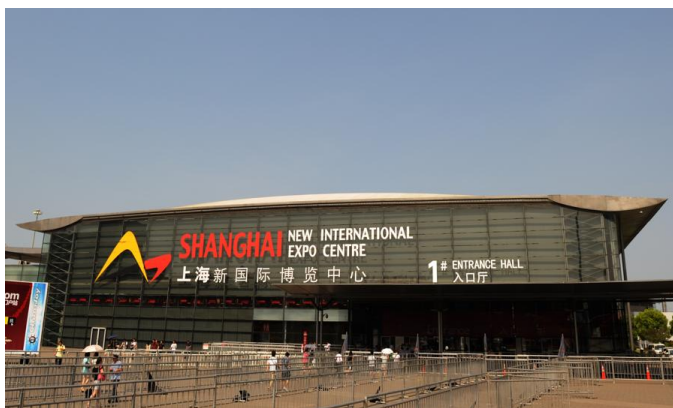
## ubicación de la feria

### Shanghai New International Expo Centre – SNIEC

No.2345 Longyang Road, Pudong New Area, Shanghai, China

[www.sniec.net](http://www.sniec.net)

SNIEC es la única sede conjunta chino-alemana con gestión occidental. Es el principal recinto ferial internacional en el corazón de Shanghai, una metrópolis con más de 25 millones de habitantes. Como centro comercial y puerta de entrada a China, Shanghai



conecta el resto de nuestro país con Asia y el mundo. La mayoría de los centros de producción y distribución del país se encuentran cerca de la ciudad. Con una tasa de ocupación superior al 70 por ciento (excepto el cierre por COVID-19), es uno de los lugares líderes en el mundo.

Con casi 20 años de experiencia viene trabajando junto a los principales organizadores corporativos y de exposiciones nacionales e internacionales, han desarrollado aún más asociaciones y excelencia. De hecho, casi 7 millones de visitantes asisten cada año a más de 100 ferias comerciales internacionales en nuestro recinto de 300.000 m2.

### Medios de Transporte:

#### Aeropuerto Internacional de Pudong --- SNIEC

- En taxi: unos 35 minutos; alrededor de 95 RMB
- Por línea maglev: sólo 8 minutos; RMB50 por boleto (RMB 40 con boleto aéreo); RMB80 por boleto de ida y vuelta
- Por línea de autobús del aeropuerto: tomar las líneas 3 y 6; unos 40 minutos, RMB16
- En metro: tome la línea 2 para bajar en la estación de Longyang Road, donde puede caminar o intercambiar continuamente la línea 7 a SNIEC directamente; unos 40 minutos; RMB 6

#### Aeropuerto de Hongqiao --- SNIEC

- En taxi: unos 35 minutos; alrededor de 95 RMB



- En metro: tome la línea 2 para bajar en la estación de Longyang Road, donde puede caminar o intercambiar la línea 7 con SNIEC directamente; unos 40 minutos; RMB 6

## Estación de tren de Shanghai --- SNIEC

- En taxi: dos lugares separados por más de 16 km; alrededor de 45 RMB.
- En metro: tome la Línea 1 hasta la Plaza de la Gente, luego cambie la Línea 2 para bajar en la estación de Longyang Road, donde puede caminar o intercambiar la Línea 7 con SNIEC directamente; unos 35 minutos; alrededor de RMB 4

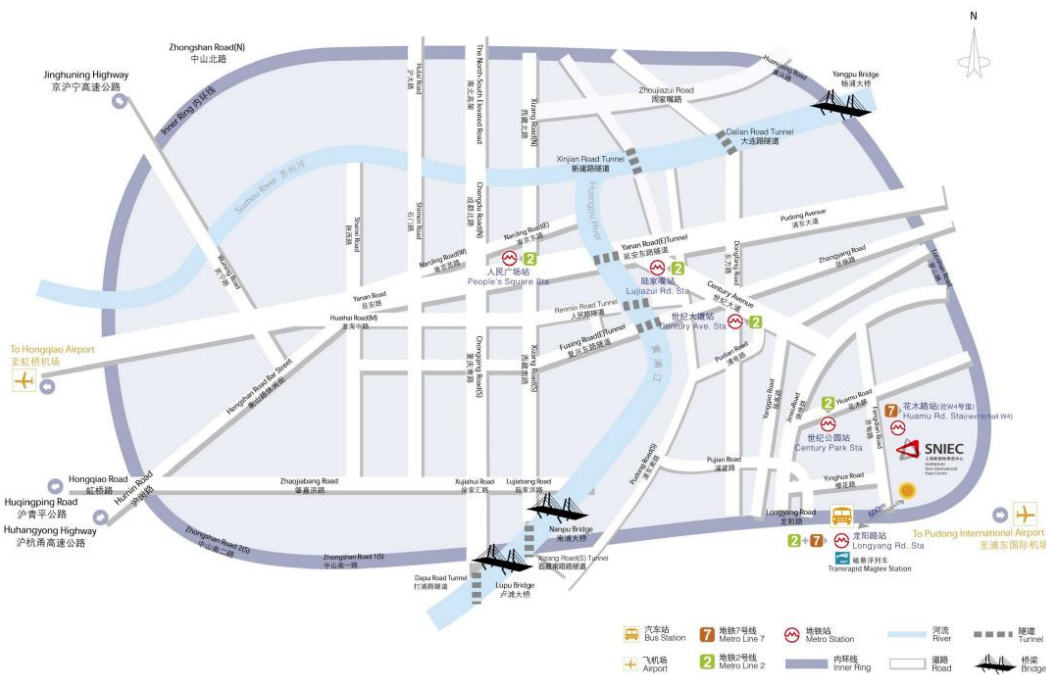
## Estación de ferrocarril del sur de Shanghai --- SNIEC

- En taxi: Hay dos lugares separados por 20 km, unos 25 minutos, alrededor de 55 RMB.
- En metro: tome la Línea 1 hasta la Plaza de la Gente, luego cambie la Línea 2 para bajar en la estación de Longyang Road, donde puede caminar o intercambiar la Línea 7 con SNIEC directamente; alrededor de 45 minutos, alrededor de 5 RMB

## Estación de tren de Shanghai Hongqiao --- SNIEC

- En taxi: Hay dos lugares separados por 35 km, unos 35 minutos, alrededor de 70 RMB.
- En metro: tome la línea 2 para bajar en la estación de Longyang Road, donde puede caminar o intercambiar la línea 7 a SNIEC directamente unos 50 minutos; alrededor de RMB 6.

## Mapa de ubicación del Shanghai New International Expo Centre - SNIEC:

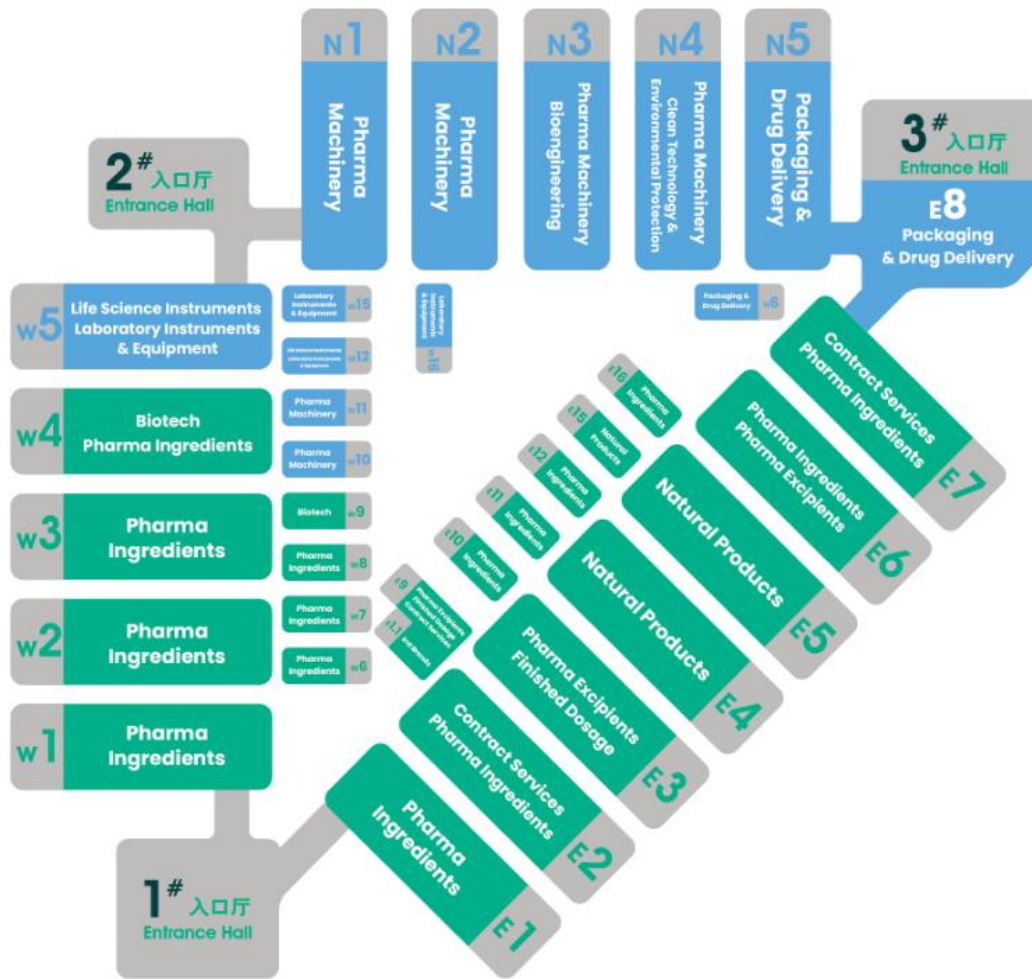


Ver aquí:

[https://www.sniec.net/uploadfiles/getdown/1565792555\\_sprSVpyhsQ.pdf](https://www.sniec.net/uploadfiles/getdown/1565792555_sprSVpyhsQ.pdf)



ubicación de los pabellones:



ver aquí:

<https://coreinforma.com/api/next/download-file/venue-layout-7f4905163329eaf6328c8a79637a8ea4.webp>



3 

estadística de la feria

visitantes

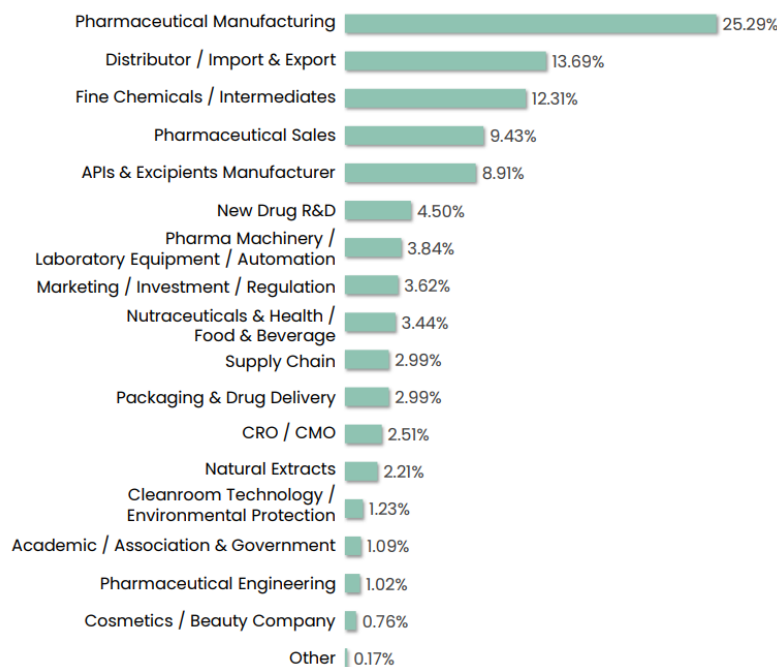


**72,599** visitantes

procedentes de **147** países y regiones



tipos de visitantes

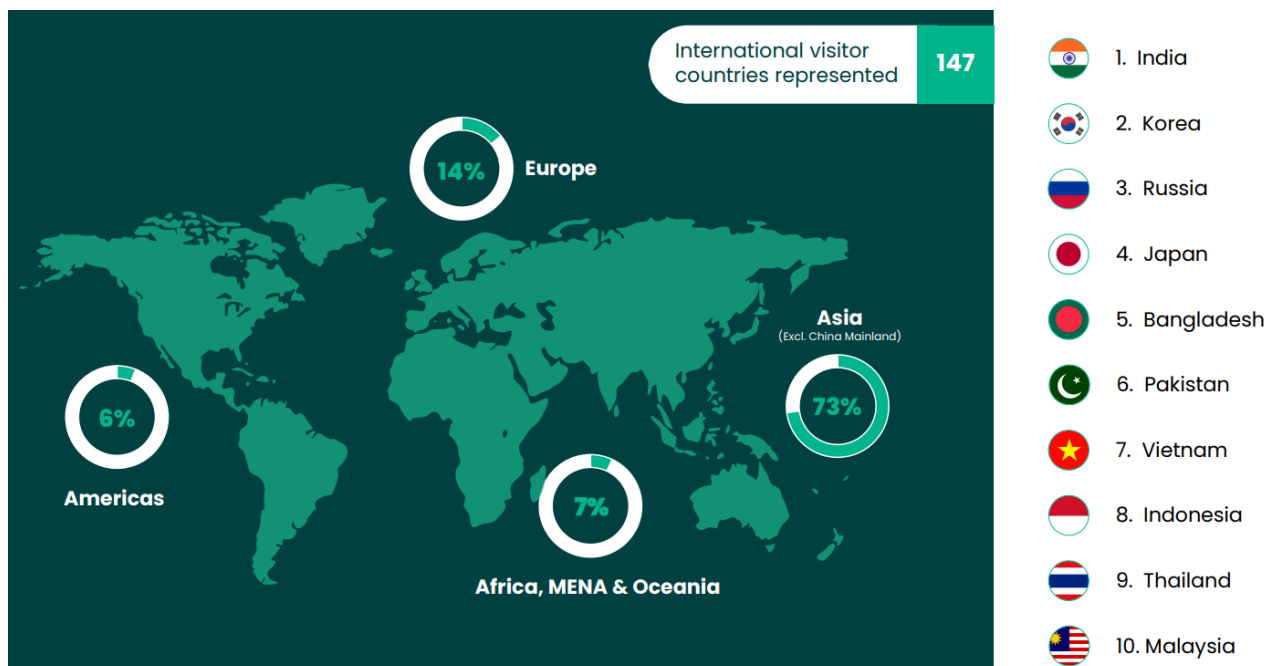




# interés de los visitantes



# procedencia de los visitantes





# expositores



**3,600** expositores



**240,000** m<sup>2</sup>

área de exposición



## directorio de los expositores

Para visualizar la lista de los expositores, sírvase ingresar al siguiente link:

[https://exhibitors.cphi.com/cpch26/?\\_gl=1\\*ykctgj\\*\\_gcl\\_au\\*OTMwODQxMzU3LjE3NzgxNjk2NjM.\\*\\_ga\\*MTAzNjE3MzcyLjE3NzgxNjk2NjM.\\*\\_ga\\_6WHFX4BK9F\\*czE3Nzg2ODA2NTYkbzUkZzEkdDE3Nzg2ODA5Nzlkajl4JGwwJGgw](https://exhibitors.cphi.com/cpch26/?_gl=1*ykctgj*_gcl_au*OTMwODQxMzU3LjE3NzgxNjk2NjM.*_ga*MTAzNjE3MzcyLjE3NzgxNjk2NjM.*_ga_6WHFX4BK9F*czE3Nzg2ODA2NTYkbzUkZzEkdDE3Nzg2ODA5Nzlkajl4JGwwJGgw)



## registro de visitantes & expositores



### registro de visitante

El registro como visitante presencial y virtual es gratuito pero solo el ingreso es para compradores comerciales. Menores de 18 años no se admiten su ingreso. Para registrarse como visitante puede ingresar al link:

[https://intl.cphi-china.cn/en/user/register?formName=Shanghai+Reg+Form+2026&formType=BOOK\\_A\\_STAND&utm\\_source=Direct&utm\\_medium=Direct&utm\\_campaign=unspecified&\\_gl=1\\*1kncddp\\*\\_ga\\*MTAzNjE3MzcyLjE3Nzg2ODAxNjM.\\*\\_ga\\_6WHFX4BK9F\\*c zE3Nzg2ODA2NTYkbzUkZzEkdDE3Nzg2ODA5NTgkajQyJGwwJGgw](https://intl.cphi-china.cn/en/user/register?formName=Shanghai+Reg+Form+2026&formType=BOOK_A_STAND&utm_source=Direct&utm_medium=Direct&utm_campaign=unspecified&_gl=1*1kncddp*_ga*MTAzNjE3MzcyLjE3Nzg2ODAxNjM.*_ga_6WHFX4BK9F*c zE3Nzg2ODA2NTYkbzUkZzEkdDE3Nzg2ODA5NTgkajQyJGwwJGgw)



### registro de expositores

Para registrarse como expositor puede ingresar al link:

<https://www.cphi.com/china/exhibit/book-your-stand/>

Costos y características de los stands

<https://www.cphi.com/china/exhibit/book-your-stand/>



## hechos & cifras: Shanghai



### introducción

Shanghai es una de las ciudades más grande de China y una de las metrópolis del mundo. Situada en China del Este, Shanghai yace en el delta del río Yangtsé, centrada en la costa del mar de la China Oriental y es administrada al máximo nivel con la categoría de municipalidad bajo jurisdicción central. Shanghai también es el mayor centro industrial, financiero y la mayor base científica y tecnológica de China.



El desarrollo moderno comenzó con las reformas económicas de 1993, una década después que muchas provincias del Sur, mas desde entonces Shanghai rápidamente superó estas provincias y ha mantenido su papel de centro de negocios en territorio chino. Shanghai también alberga la mayor cuota de mercado en China Continental. Es uno de los puertos más activos del mundo, desde 2005 ocupa el primer puesto de los puertos más activos del mundo en términos de carga, manejando un total de 570 millones de toneladas de carga.

Shanghai y Hong Kong rivalizan para ser el centro económico de China, una oficialmente comunista y la otra oficialmente capitalista. Aunque Hong Kong posee un sistema jurídico más fuerte; mejor integración en el mercado internacional; mayor libertad económica y experiencia en servicios y bancos; impuestos inferiores y una moneda plenamente convertible, Shanghai tiene lazos más fuertes en el interior de China, una mejor coordinación con el Gobierno Central y una mayor base en industria manufacturera y tecnológica. Shanghai ha aumentado su papel en las finanzas, banca y como un importante destino para la sede corporativa, alimentando la demanda de un alto nivel de un alto nivel de educación y de trabajo modernizado.



## población

La población de Shanghai fue de aproximadamente **24.80 millones en 2024** que representa la primera ciudad con mayor población en China . Densidad de población Shanghai: 3,923 personas por kilómetro cuadrado

## economía

Shanghai es el principal centro comercial y financiero de China y uno de los más importantes del mundo. El desarrollo moderno comenzó con las reformas económicas de 1992, una década después que muchas provincias del Sur, pero desde entonces Shanghái rápidamente superó estas provincias y ha mantenido su papel de centro de negocios en territorio chino. Shanghái también alberga la mayor cuota de mercado en China continental. Es uno de los puertos más activos del mundo, desde 2005 ocupa el primer puesto de los puertos más activos del mundo en términos de carga. Shanghái tiene lazos más fuertes con el interior de China, una mejor coordinación con el gobierno central y una mayor base en industria manufacturera y tecnología.

- **pbi:** US\$ 695.6 millones (2024)
- **pbi per cápita:** US\$ 30,475 (2024)
- **crecimiento real del pbi:** 5% (2024)

## horario local y días festivos

La administración pública trabaja de lunes a viernes desde las 8:30 hasta las 17:30, con un intervalo para comer de una hora y media o dos horas que suele comenzar a las 11:30 o a las 12:00. Los bancos en general trabajan de lunes a viernes de 8:30 a 17:00, con el mismo intervalo para comer. Los comercios tienen un horario muy amplio, con frecuencia todos los días de la semana de 9:00 a 21:00. Los días festivos son los siguientes:

### calendario de feriados en china continental 2026

Fiesta	Fecha	Tiempo
<b>Año nuevo</b>	<b>01 de enero</b>	<b>3 días</b>
<b>Fiesta de la Primavera (año nuevo chino)</b>	<b>17 de febrero</b>	<b>7 días</b>
<b>Día de los Difuntos</b>	<b>05 de abril</b>	<b>3 días</b>



<b>Día del Trabajo</b>	<b>01 de mayo</b>	<b>5 días</b>
<b>Festival Bote del Dragón</b>	<b>19 de junio</b>	<b>3 días</b>
<b>Fiesta de Medio otoño</b>	<b>25 de setiembre</b>	<b>3 días</b>
<b>Fiesta Nacional de la R.P. China</b>	<b>01 de octubre</b>	<b>7 días</b>

Para mayor información:

<https://www.travelchinaguide.com/essential/public-holiday.htm>



## condiciones climáticas

Aunque Shanghai no está directamente en contacto con el mar (la costa está a 40 kilómetros), la proximidad de la desembocadura del río Yangtze (a 20 kilómetros) y del lago Taihu hacen que la ciudad mantenga unos índices elevados de humedad durante todo el año.

Shanghai posee un clima subtropical húmedo (Cfa) con estaciones marcadas: en invierno, los vientos norteños de Siberia causan verdaderos desplomes de temperaturas y se suelen dar uno o dos días de nevadas al año. En verano, las temperaturas y la humedad son altas, haciendo de esta estación otra época muy dura para la población local. La temperatura más alta registrada en la ciudad fue de 29 °C y la más baja de -15 °C.

En ocasiones se presentan nieves y notables tormentas de verano. Además, los tifones no son raros en Shanghai, aunque ninguno de ellos ha causado daños de importancia.<sup>20</sup> Las temporadas más suaves y frescas del año son la primavera y el otoño, que suelen ser nubladas y secas. Shanghai disfruta de 1778 horas de sol al año y el período de precipitaciones se concentra entre mayo y el otoño, con los monzones.

Parámetros climáticos promedio de Shanghai 													[ocultar]
Mes	Ene	Feb	Mar	Abr	May	Jun	Jul	Ago	Sep	Oct	Nov	Dic	Anual
Temperatura máxima media (°C)	8	9	13	19	24	28	32	31	27	23	17	11	20
Temperatura mínima media (°C)	1	2	6	11	16	21	25	25	21	15	9	3	13
Precipitación total (mm)	51	57	99	89	102	170	156	158	137	63	46	37	1165

Fuente: BBC<sup>21</sup> 2008

Para mayor información:

<https://en.weather.com.cn/weather/101020100.shtml>



## ¥ monedas

La moneda oficial es el Yuan o Renmimbí (RMB o moneda del pueblo). Existen billetes de 100, 50, 20, 10, 5, 2 y 1 yuan. Un yuan se subdivide en 10 jiaos, de los que también hay billetes de 5, 2 y 1. Hay monedas de 1 yuan, 5 jiaos y 1 jiao. El tipo de cambio por 1 dólar USA = 7.05 Rmb. Aprox. Todo pago se realiza únicamente con la moneda yuan y no dólares ni otra moneda. Para ello debe realizar el cambio en el Aeropuerto; Bancos y en el mismo hotel donde se hospedan. En el caso de realizar el cambio en los bancos deben llenar un formulario y adjuntar su pasaporte y la moneda a cambiar.

### Tipos de monedas yuan



**1 yuan Rmb**



**5 yuan Rmb**



**10 yuan Rmb**



**20 yuan Rmb**



**50 yuan Rmb**



**100 yuan Rmb**

Para mayor información:

<https://www.bloomberg.com/quote/USDCNY:CUR?embedded-checkout=true>



## entrada a la República Popular China

A partir de las 0:00 horas del 1 de junio de 2025 hasta las 24:00 horas del 31 de diciembre de 2026 (horario Beijing), los ciudadanos portadores de pasaportes ordinarios de Perú que viajen a China por motivos de negocios, turismo, visita familiar, intercambio y tránsito, con una estancia en China que no exceda 30 días, podrán ingresar a China sin visado. Los ciudadanos portadores de pasaportes ordinarios que no cumplan con los requerimientos de exoneración de visado arriba mencionados o planeen ingresar a China antes de las 0:00 horas del 1 de junio de 2025 deberán solicitar visado antes de su ingreso al país.

### Mayor información

[http://pe.china-embassy.gov.cn/esp/lqsw/Visa/202505/t20250515\\_11623779.htm](http://pe.china-embassy.gov.cn/esp/lqsw/Visa/202505/t20250515_11623779.htm)

### Preguntas frecuentes sobre la exención temporal de visado chino

<https://capechi.org.pe/noticias/preguntas-frecuentes-sobre-la-exencion-temporal-de-visado-chino/>

En caso desee realizar alguna consulta como asociado de la Cámara de Comercio Peruano China (CAPECHI) puede comunicarse con nosotros los teléfonos 422-8152 / 422-8358 o vía correo electrónico [infotrade@capechi.org.pe](mailto:infotrade@capechi.org.pe)



## electricidad

Los enchufes en China emplean conectores de tres entradas, uno de ellos para seguridad, al estilo británico. El voltaje es de 220V. Se pueden conseguir adaptadores en cualquier tienda de consumibles y aeropuerto.



## lenguaje

Chino e inglés son las lenguas oficiales.



## teléfonos de emergencia

## Embajada del Perú en la República Popular China

**Carlos Vasquez Corrales,**

**Embajador del Perú en la República Popular China**

Dirección : Sanlitun Bangong Lou 1-91 Beijing 100600  
Teléfono : 0086-10-6532-3477,6532-2913, 6532-2494,6532-3719  
Horario de atención : 08:30 a 17:00 horas



Email : [embaperu-pekín@rree.gob.pe](mailto:embaperu-pekín@rree.gob.pe)  
Web Site : <https://www.gob.pe/embajada-del-peru-en-china>

### Consulado General del Perú en Beijing

**Alba Inkill Hilaes Baca**

**Jefa de la Sección Consular**

Dirección : 1-91, Sanlitun Diplomatic Compound, 1 Workers Stadium North Road, District Chaoyang, Beijing, China  
Jurisdicción : Con circunscripción en todo el país, excepto las circunscripciones de los Consulados Generales del Perú en Hong Kong, Shanghai y Guangzhou.  
La circunscripción comprende las provincias de Hebei, Shanxi, Liaoning, Heilongjiang, Jilin, Shandong, Henan, Hubei, Sichuan, Shaanxi, Gansu, Qinghai, Beijing, Tianjin, Chongqing, Inner Mongolia, Tibet, Ningxia, Xingjian.  
Horario de atención : Lunes a Viernes de 09:00 - 13:00 y de 14:00 - 17:00 horas  
Teléfono : 0086-10-65323477 / 65323719  
Email : [sc@embaperuchina.com](mailto:sc@embaperuchina.com)  
Web Site : <http://www.consulado.pe/es/Pekin/Paginas/Inicio.aspx>

### Consulado General del Perú en Shanghai

**David Guillermo Gamarra Silva,**

**Cónsul General del Perú en Shanghai**

Dirección : Suite 2705 Kerry Center, 1515 Nanjing Rd. West, Shanghai 200040  
Jurisdicción : Con circunscripción en la Municipalidad de Shanghai y en las provincias de Zhejiang, Jiangsu, Anhui, Fujian y Jiangxi.  
Horario de atención : Lunes a Viernes de 09:30 horas - 17:00 horas  
Teléfono : 0086-21-52985900  
Email : [info@consulateperush.cn](mailto:info@consulateperush.cn)  
Web Site : <http://www.consulado.pe/es/shanghai/Paginas/Inicio.aspx>

### Consulado General del Perú en Guangzhou

**Iván Silva Rivera,**

**Cónsul General del Perú en Guangzhou**

Dirección : Oficina 3201, Piso 32, Torre Principal del



Jurisdicción : International Finance Center (IFC) No.5, Zhujiang Road West, Guangzhou 10623, People's Republic of China  
Con circunscripción en las provincias de Guanddong, Guangsi, Guizhou, Hainan, Huana y Yunnan.

Horario de atención : Lunes a Viernes de 09:00 horas - 16:00 horas

Teléfono : 0086-20-66311810

Email : [info@consuladoperugz.com.cn](mailto:info@consuladoperugz.com.cn)

Web Site : <http://www.consulado.pe/es/guangzhou/Paginas/Inicio.aspx>

### Consulado General del Perú en Hong Kong

**Enrique Carlos Cardenas Arestegui**

**Cónsul General del Perú en Hong Kong**

Dirección : Unit 1401, 14th Floor, China merchants tower 168-200 Connaught Road central Hong Kong.

Jurisdicción : Con circunscripción en los territorios de Hong Kong y Macao.

Horario de atención: Lunes a Viernes de 09:30 horas - 13:00 horas y de 14:00 - 17:30 horas

Teléfono : (852) 28682622, 28689962

Email : [secretary@peruconsulate.org.hk](mailto:secretary@peruconsulate.org.hk)

Web Site : <http://www.consulado.pe/es/hongkong/Paginas/Inicio.aspx>

### Oficinas Comerciales - Ocex en China

**Oficina Económica del Perú en Beijing**

**Luis Miguel Cabello Arroyo**

**consejero Económico y Comercial**

Dirección : G10, King's Garden Villa, No.18, Xiaoyun Road, Chaoyang District, Beijing, China

Teléfono : 0086-10-8440-0117

e-mail : [lcabello@promperu.gob.pe](mailto:lcabello@promperu.gob.pe)

**Oficina Económica del Perú en Shanghai & Hong Kong**

**Luis Bernardo Javier Muñoz Angosto**

**consejero Económico y comercial**

Dirección : Office 2703, Kerry Centre, 1515 Nanjing West Rd., Shanghai, People's Republic of China, 200040

Teléfono : 0086-21-5298-8775

e-mail : [bmunoz@promperu.gob.pe](mailto:bmunoz@promperu.gob.pe)



## fuentes de información

Cámara de Comercio Peruano China  
[www.capechi.org.pe](http://www.capechi.org.pe)

CPhi China  
[www.cphi.com/china/](http://www.cphi.com/china/)

Este documento tiene carácter exclusivamente informativo y su contenido no podrá ser invocado en apoyo de ninguna reclamación o recurso. La Cámara de Comercio Peruano China – CAPECHI no asume la responsabilidad de la información, opinión o acción basada en dicho contenido, con independencia de que haya realizado todos los esfuerzos posibles para asegurar la exactitud de la información que contienen sus páginas.

Calle Francisco Masías 544, piso 6, San Isidro, Lima - Perú

Teléfonos: (01) 422-8152 / 422-8358

Teléfonos Móviles: (+51) 980 838 031 / 947 876 888

WhatsApp: (+51) 980 838 031 / 947 876 888

e-mail: [infotrade@capechi.org.pe](mailto:infotrade@capechi.org.pe)

Web Site: [www.capechi.org.pe](http://www.capechi.org.pe)



Síguenos en nuestras redes sociales: [capechiperu](#)

