

2026

25 años
ANIVERSARIO

cámara de comercio
peruano china



Ferias & Exhibiciones en China



Reporte CAPECHITRADE

formnext

ASIA SHENZHEN

Shenzhen | 26.08.2026 - 28.08.2026

Shenzhen World Exhibition and Convention Center

www.formnext-shenzhen.com



Elaborado por la Gerencia de Comercio Exterior
cámara de Comercio Peruano China

📍 Calle Francisco Masías 544, piso 6, San Isidro, Lima – Perú

☎ (+51-1) 422-8152 / 422-8358 📞 (+51) 980 838 031 | 947 876 888

✉ infotrade@capechi.org.pe 🌐 www.capechi.org.pe

Síguenos en nuestras redes sociales: capechiperu





contenido

1 	perfil de la feria	 	3
2 	ubicación de la feria	 	5
3 	estadística de la feria	 	8
4 	directorío de los expositores	 	9
5 	registro de visitantes & expositores	 	10
6 	hechos & cifras: Shenzhen	 	11
7 	fuentes de información	 	18



perfil de la feria

Formnext Asia Shenzhen, es un evento anual para la industria manufacturera internacional, centrado en tecnologías aditivas y construcción de herramientas. El espectro de la exhibición incluye una variedad de productos y servicios, desde las últimas impresoras y escáneres 3D hasta materiales innovadores y soluciones personalizadas para diversas aplicaciones industriales. Se desarrollará **del 26 al 28 de agosto de 2026, en la ciudad de Shenzhen, China.**

En la edición anterior participaron 265 expositores y 20,715 visitantes procedente de 64 países y regiones.

datos & cifras

ámbito tecnologías aditivas y construcción de herramientas

fecha 26 al 28 de agosto de 2026

organizador Guangzhou Guangya Messe Frankfurt Co Ltd

año de fundación -.-

edición -.-

frecuencia anual

lugar de celebración Shenzhen World Exhibition and Convention Center

horario de la feria
26 al 27 de agosto 09:30 – 17:30
28 de agosto 09:30 – 15:30

precio de la entrada Libre de costo. Previa inscripción sólo el ingreso de compradores, prohibido el ingreso de menores de 18 años.

productos a exhibirse

- Soluciones para la fabricación aditiva
- Equipos para fabricación aditiva
- Materiales para fabricación aditiva
- Soluciones para fabricación híbrida aditiva y sustractiva



- Accesorios y componentes para fabricación aditiva
- Equipos y accesorios láser
- Software, digitalización e ingeniería inversa
- Herramientas, tecnología y equipos de prototipado rápido
- Escaneo 3D y software relacionado
- Soluciones para metalurgia de polvos
- Soluciones para cerámica avanzada
- Otros materiales avanzados
- Soluciones para automatización
- Gestión de calidad y metrología
- Técnicas y equipos de preprocesamiento y postprocesamiento
- Investigación y desarrollo (I+D), diseño de productos y servicios
- Otras tecnologías y equipos avanzados de prototipado para la fabricación industrial
- Formación, educación y cualificación

número de visitantes 20,715 (edición 2025)

número de expositores 265 (edición 2025)

web site www.formnext-shenzhen.com



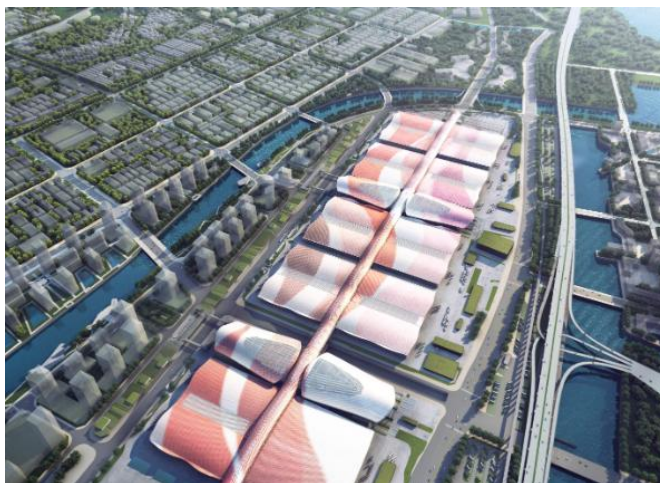
ubicación de la feria

Shenzhen World Exhibition and Convention Center

Zhancheng Road No.1, Fuhai Street, Bao'an District, Shenzhen, China

<https://www.shenzhen-world.com/en/>

Shenzhen World Exhibition and Convention Center es un proyecto importante llevado a cabo por el Gobierno Municipal de Shenzhen. Es un hito en el Gran Área de la Bahía (GBA) de Guangdong-Hong Kong-Macao y sirve como un escenario esencial para promover Shenzhen en el mundo, una plataforma crucial para que Shenzhen facilite y



fortalezca el desarrollo del GBA, y un pilar clave. en la construcción de un área piloto de demostración del socialismo con características chinas. Shenzhen World está diseñado con un corredor central de 1,75 km de largo que conecta todos los vestíbulos, salas de exposiciones, salas de reuniones y áreas de F&B. 19 salas están dispuestas simétricamente a lo largo del Corredor Central con 16 salas estándar (20 000m² cada una) en el sur y 3 salas multifuncionales (una mega sala de 50 000m², un centro de conferencias de 20 000m² y un centro de eventos de 20 000m²) en el norte . Shenzhen World cuenta con 5 entradas principales, 2 de las cuales (South Lobby East y North Lobby East) conectan directamente las estaciones de metro. El diseño general es claro y proporciona rutas eficientes para el flujo de visitantes y el movimiento de carga.

Medios de Transporte:

En Tren

Vía Hong Kong:

- Los visitantes pueden acceder a Shenzhen tomando el tren de alta velocidad desde la estación Hong Kong West Kowloon. El viaje dura alrededor de 30 minutos para llegar a la estación de tren de Shenzhen Futian. Haga clic aquí para ver el horario y los precios de las entradas.



- Alternativamente, puede tomar el MTR (metro) directamente a la estación de Shenzhen Luohu. Haga clic aquí para más detalles.

Doméstico:

- Shenzhen tiene seis estaciones de tren que sirven rutas nacionales en China. Entre ellas, la estación de tren de Shenzhen, la estación de tren del norte de Shenzhen y la estación de Futian son las opciones más populares entre los viajeros.
- Estación de tren de Shenzhen
- También conocida como estación Shenzhen Luohu, es la puerta de entrada y la estación más cercana a la frontera con Hong Kong.
- Estación de tren del norte de Shenzhen
- Una de las estaciones de tren interurbano más grandes del sur de China. Desde allí puede conectarse con la red de trenes de alta velocidad a otras partes de China.
- Estación de Futian
- Es la estación de tren más cercana al centro de la ciudad de Shenzhen. Puede tomar el metro de Shenzhen desde allí para llegar al recinto ferial.

En avión

- El Aeropuerto Internacional de Shenzhen Bao'an se encuentra a unos 32 km del centro de la ciudad de Shenzhen. Está a unos 7 km del Centro Mundial de Exposiciones y Convenciones de Shenzhen y solo se tarda 15 minutos en taxi.

Desde el aeropuerto

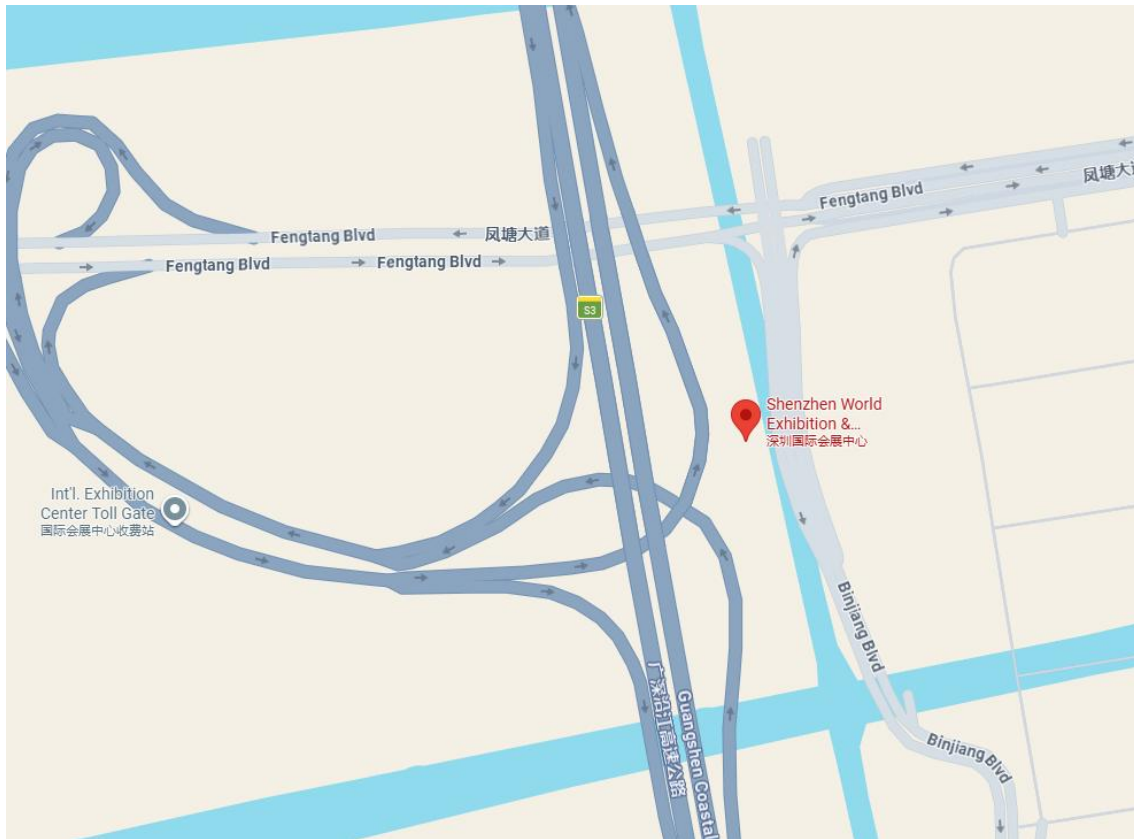
- Está a unos 7 km, solo se tarda 15 minutos en taxi.

En tren Shenzhen

- Actualmente se está construyendo una nueva línea de metro que dará servicio al Centro Mundial de Exposiciones y Convenciones de Shenzhen. Se pueden encontrar detalles del metro de Shenzhen



Mapa de ubicación de Shenzhen World Exhibition and Convention Center:



Ver mapa de ubicación: <https://maps.app.goo.gl/gP1EJTWNLUVK86jc9>



3 

estadística de la feria

visitantes

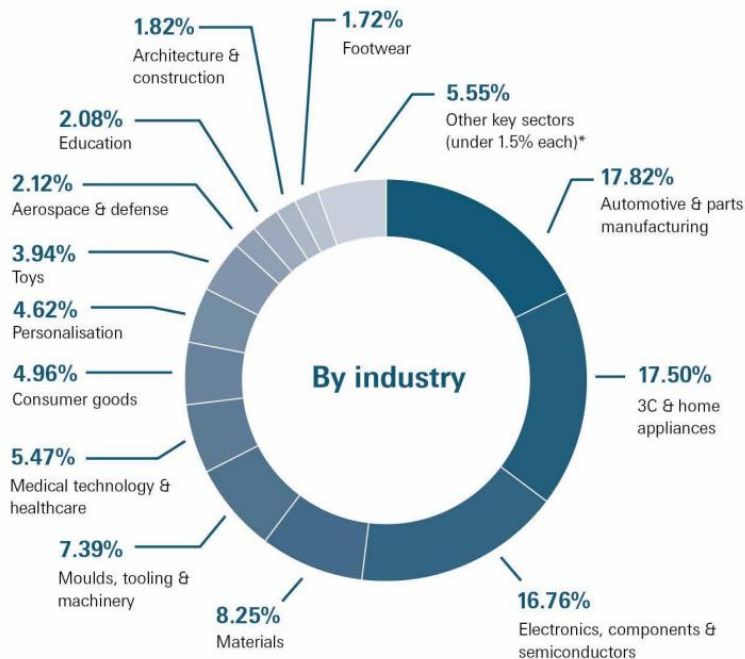


20,715 visitantes

procedentes de **64** países y regiones



Tipos de visitantes





expositores



265 expositores



20,000 m²

área de exposición



directorío de los expositores

Para visualizar la lista de los expositores, sírvase ingresar al siguiente link:

<https://formnext-sz.hk.messefrankfurt.com/shenzhen/en/exhibitor-search.html?page=1&pagesize=30>



registro de visitantes & expositores



registro de visitante

El registro como visitante presencial y virtual es gratuito pero solo el ingreso es para compradores comerciales. Menores de 18 años no se admiten su ingreso. Para registrarse como visitante puede ingresar al link:

<https://onevor.messefrankfurt-event.com/#/basicInfo?exhId=775&lang=EN>



registro de expositores

Para registrarse como expositor puede ingresar al link:

<https://formnext-sz.hk.messefrankfurt.com/shenzhen/en/planning-preparation/exhibitors.html>

Costos y características de los stands

<https://formnext-sz.hk.messefrankfurt.com/shenzhen/en/planning-preparation/exhibitors.html>



hechos & cifras: Shenzhen



introducción

Shenzhen es una ciudad ubicada en la provincia de Guangdong en el sur de China, ubicada en la frontera con la Región Administrativa Especial de Hong Kong. Shenzhen es un centro de inversión extranjera y desde fines de la década de 1970 ha sido una de las ciudades de más rápido crecimiento en el mundo. También



es el puerto más activo de China. En las últimas dos décadas, personas externas han invertido más de \$ 30 mil millones en Shenzhen para construir fábricas y formar empresas conjuntas. El antiguo pueblo de pescadores de Shenzhen, elegido por el fallecido líder supremo chino Deng Xiaoping, fue el primero de las Zonas Económicas Especiales (ZEE) en China. Originalmente fue establecido en 1979 debido a su proximidad a Hong Kong, entonces una colonia británica próspera. La ZEE se creó para ser un terreno experimental del capitalismo en "socialismo con características chinas". La ubicación fue elegida para atraer inversiones industriales de Hong Kong ya que los dos lugares comparten el mismo idioma, dialecto y cultura. El concepto demostró ser un gran éxito, impulsando una mayor apertura de China y una reforma económica continua. Shenzhen finalmente se convirtió en una de las ciudades más grandes en la región del delta del río Pearl, que se ha convertido en una de las potencias económicas de China, así como la mayor base de fabricación en el mundo. Shenzhen, anteriormente conocido como 'Bao'an County', fue promovido a nivel de prefectura, directamente gobernado por la provincia de Guangdong, en noviembre de 1979. En mayo de 1980, Shenzhen fue formalmente nominada como 'zona económica especial', la primera de su tipo. en China. Se le otorgó el derecho de administración económica a nivel provincial en noviembre de 1988. Shenzhen es la primera de las cinco zonas económicas especiales en China.



población

La población de Shenzhen fue de aproximadamente **13.9 millones en 2025** que representa la quinta ciudad con mayor población en China. Densidad de población Guangzhou: 9,000 personas por kilómetro cuadrado.

economía

Shenzhen fue designada en 1980 como una de las primeras Zona Económica Especial de Shenzhen. Shenzhen es sede de gigantes tecnológicos. Esto la convierte en un centro global de electrónica, inteligencia artificial, telecomunicaciones y vehículos eléctricos

- **pbi:** US\$ 557,000 millones (2025)
- **pbi per cápita:** US\$ 31,000 (2025)
- **crecimiento real del pbi:** 5.5% (2025)

horario local y días festivos

La administración pública trabaja de lunes a viernes desde las 8:30 hasta las 17:30, con un intervalo para comer de una hora y media o dos horas que suele comenzar a las 11:30 o a las 12:00. Los bancos en general trabajan de lunes a viernes de 8:30 a 17:00, con el mismo intervalo para comer. Los comercios tienen un horario muy amplio, con frecuencia todos los días de la semana de 9:00 a 21:00. Los días festivos son los siguientes:

calendario de feriados en china continental 2026

Fiesta	Fecha	Tiempo
Año nuevo	01 de enero	3 días
Fiesta de la Primavera (año nuevo chino)	17 de febrero	7 días
Día de los Difuntos	05 de abril	3 días
Día del Trabajo	01 de mayo	5 días
Festival Bote del Dragón	19 de junio	3 días
Fiesta de Medio Otoño	25 de setiembre	3 días
Fiesta Nacional de la R.P. China	01 de octubre	7 días



Para mayor información:


<https://www.travelchinaguide.com/essential/public-holiday.htm>



condiciones climáticas

Shenzhen es una ciudad ubicada sobre el trópico de Cáncer, y debido al anticiclón de Siberia y el mar de China la ciudad experimenta inviernos relativamente secos y poca nieve.

El monzón alcanza su pico máximo en los meses de verano, entonces el clima se vuelve cálido y húmedo, pero moderado y propenso a los aguaceros torrenciales. La temperatura media anual es de 22 °C y la precipitación es de más de 1900 mm.

Parámetros climáticos promedio de Shénzhen (1971–2000) 													[ocultar]
Mes	Ene.	Feb.	Mar.	Abr.	May.	Jun.	Jul.	Ago.	Sep.	Oct.	Nov.	Dic.	Anual
Temp. máx. media (°C)	19.7	19.7	22.7	26.3	29.3	31.1	32.2	32.0	31.2	28.9	25.1	21.5	26.6
Temp. media (°C)	14.9	15.5	18.7	22.5	25.7	27.6	28.6	28.2	27.2	24.7	20.4	16.4	22.6
Temp. mín. media (°C)	11.7	12.7	16.0	19.9	23.2	25.2	25.7	25.5	24.3	21.6	17.1	12.9	19.7
Lluvias (mm)	29.8	44.1	67.5	173.6	238.5	296.4	339.3	368.0	238.2	99.4	37.4	34.2	1966.4
Días de lluvias (≥ 0.1 mm)	7.07	10.07	10.77	12.73	15.60	18.47	17.00	18.30	14.83	7.63	5.63	5.97	144.1
Horas de sol	147.9	98.8	101.4	110.2	149.8	173.6	220.0	188.6	181.2	199.5	184.3	178.5	1933.8
Humedad relativa (%)	71.7	76.8	79.5	81.0	81.7	81.8	80.5	81.8	78.8	72.4	68.4	67.1	76.8

Fuente: 21CMA © 25 de enero de 2009

Para mayor información:

<https://en.weather.com.cn/weather/101020100.shtml>



monedas

La moneda oficial es el Yuan o Renmimbí (RMB o moneda del pueblo). Existen billetes de 100, 50, 20, 10, 5, 2 y 1 yuan. Un yuan se subdivide en 10 jiaos, de los que también hay billetes de 5, 2 y 1. Hay monedas de 1 yuan, 5 jiaos y 1 jiao. El tipo de cambio por 1 dólar USA = 7.05 Rmb. Aprox. Todo pago se realiza únicamente con la moneda yuan y no dólares ni otra moneda. Para ello debe realizar el cambio en el Aeropuerto; Bancos y en el mismo hotel donde se hospedan. En el caso de realizar el cambio en los bancos deben llenar un formulario y adjuntar su pasaporte y la moneda a cambiar.



Tipos de monedas yuan



1 yuan Rmb



5 yuan Rmb



10 yuan Rmb



20 yuan Rmb



50 yuan Rmb



100 yuan Rmb

Para mayor información:

<https://www.bloomberg.com/quote/USDCNY:CUR?embedded-checkout=true>



entrada a la República Popular China

A partir de las 0:00 horas del 1 de junio de 2025 hasta las 24:00 horas del 31 de diciembre de 2026 (horario Beijing), los ciudadanos portadores de pasaportes ordinarios de Perú que viajen a China por motivos de negocios, turismo, visita familiar, intercambio y tránsito, con una estancia en China que no exceda 30 días, podrán ingresar a China sin visado. Los ciudadanos portadores de pasaportes ordinarios que no cumplan con los requerimientos de exoneración de visado arriba mencionados o planeen ingresar a China antes de las



0:00 horas del 1 de junio de 2025 deberán solicitar visado antes de su ingreso al país.

Mayor información

http://pe.china-embassy.gov.cn/esp/lqsw/Visa/202505/t20250515_11623779.htm

Preguntas frecuentes sobre la exención temporal de visado chino

<https://capechi.org.pe/noticias/preguntas-frecuentes-sobre-la-exencion-temporal-de-visado-chino/>

En caso desee realizar alguna consulta como asociado de la Cámara de Comercio Peruano China (CAPECHI) puede comunicarse con nosotros los teléfonos 422-8152 / 422-8358 o vía correo electrónico infotrade@capechi.org.pe



electricidad

Los enchufes en China emplean conectores de tres entradas, uno de ellos para seguridad, al estilo británico. El voltaje es de 220V. Se pueden conseguir adaptadores en cualquier tienda de consumibles y aeropuerto.



lenguaje

Chino e inglés son las lenguas oficiales.



teléfonos de emergencia

Embajada del Perú en la República Popular China

Carlos Vasquez Corrales,

Embajador del Perú en la República Popular China

Dirección : Sanlitun Bangong Lou 1-91 Beijing 100600
Teléfono : 0086-10-6532-3477,6532-2913, 6532-2494,6532-3719
Horario de atención : 08:30 a 17:00 horas
Email : embaperu-pekín@ree.gob.pe
Web Site : <https://www.gob.pe/embajada-del-peru-en-china>

Consulado General del Perú en Beijing

Alba Inkill Hilaes Baca

Jefa de la Sección Consular

Dirección : 1-91, Sanlitun Diplomatic Compound, 1 Workers Stadium North Road, District Chaoyang, Beijing, China
Jurisdicción : Con circunscripción en todo el país, excepto las circunscripciones de los Consulados Generales del Perú en Hong Kong, Shanghai y Guangzhou.



La circunscripción comprende las provincias de Hebei, Shanxi, Liaoning, Heilongjiang, Jilin, Shandong, Henan, Hubei, Sichuan, Shaanxi, Gansu, Qinghai, Beijing, Tianjin, Chongqing, Inner Mongolia, Tibet, Ningxia, Xingjian.

Horario de atención : Lunes a Viernes de 09:00 - 13:00 y de 14:00 - 17:00 horas
Teléfono : 0086-10-65323477 / 65323719
Email : sc@embaperuchina.com
Web Site : <http://www.consulado.pe/es/Pekin/Paginas/Inicio.aspx>

Consulado General del Perú en Shanghai

David Guillermo Gamarra Silva,
Cónsul General del Perú en Shanghai

Dirección : Suite 2705 Kerry Center, 1515 Nanjing Rd. West, Shanghai 200040
Jurisdicción : Con circunscripción en la Municipalidad de Shanghai y en las provincias de Zhejiang, Jiangsu, Anhui, Fujian y Jiangxi.
Horario de atención : Lunes a Viernes de 09:30 horas - 17:00 horas
Teléfono : 0086-21-52985900
Email : info@consulateperush.cn
Web Site : <http://www.consulado.pe/es/shanghai/Paginas/Inicio.aspx>

Consulado General del Perú en Guangzhou

Iván Silva Rivera,
Cónsul General del Perú en Guangzhou

Dirección : Oficina 3201, Piso 32, Torre Principal del International Finance Center (IFC) No.5, Zhujiang Road West, Guangzhou 10623, People's Republic of China
Jurisdicción : Con circunscripción en las provincias de Guangdong, Guangxi, Guizhou, Hainan, Huana y Yunnan.
Horario de atención : Lunes a Viernes de 09:00 horas - 16:00 horas
Teléfono : 0086-20-66311810
Email : info@consuladoperugz.com.cn
Web Site : <http://www.consulado.pe/es/guangzhou/Paginas/Inicio.aspx>

Consulado General del Perú en Hong Kong

Enrique Carlos Cardenas Arestegui



Cónsul General del Perú en Hong Kong

Dirección : Unit 1401, 14th Floor, China merchants tower 168-200 Connaught Road central Hong Kong.

Jurisdicción : Con circunscripción en los territorios de Hong Kong y Macao.

Horario de atención: Lunes a Viernes de 09:30 horas - 13:00 horas y de 14:00 - 17:30 horas

Teléfono : (852) 28682622, 28689962

Email : secretary@peruconsulate.org.hk

Web Site : <http://www.consulado.pe/es/hongkong/Paginas/Inicio.aspx>

Oficinas Comerciales - Oceg en China

Oficina Económica del Perú en Beijing

Luis Miguel Cabello Arroyo

Consejero Económico y comercial

Dirección : G10, King's Garden Villa, No.18, Xiaoyun Road, Chaoyang District, Beijing, China

Teléfono : 0086-10-8440-0117

e-mail : lcabello@promperu.gob.pe

Oficina Económica del Perú en Shanghai & Hong Kong

Luis Bernardo Javier Muñoz Angosto

Consejero Económico y comercial

Dirección : Office 2703, Kerry Centre, 1515 Nanjing West Rd., Shanghai, People's Republic of China, 200040

Teléfono : 0086-21-5298-8775

e-mail : bmunoz@promperu.gob.pe



fuentes de información

Cámara de Comercio Peruano China
www.capechi.org.pe

Messe Frankfurt
www.messefrankfurt.com/frankfurt/en.html

Este documento tiene carácter exclusivamente informativo y su contenido no podrá ser invocado en apoyo de ninguna reclamación o recurso. La Cámara de Comercio Peruano China – CAPECHI no asume la responsabilidad de la información, opinión o acción basada en dicho contenido, con independencia de que haya realizado todos los esfuerzos posibles para asegurar la exactitud de la información que contienen sus páginas.

Calle Francisco Masías 544, piso 6, San Isidro, Lima - Perú

Teléfonos: (01) 422-8152 / 422-8358

Teléfonos Móviles: (+51) 980 838 031 / 947 876 888

WhatsApp: (+51) 980 838 031 / 947 876 888

e-mail: infotrade@capechi.org.pe

Web Site: www.capechi.org.pe



Síguenos en nuestras redes sociales: [capechiperu](#)

