

# 2026

25 años  
ANIVERSARIO

cámara de comercio  
peruano china



# Ferías & Exhibiciones en China



Reporte CAPECHITRADE

inter**textile**  
SHENZHEN apparel fabrics



**Shenzhen** | 09.06.2026 - 11.06.2026

Shenzhen Convention and Exhibition Center

[www.intertextileapparel.com](http://www.intertextileapparel.com)



Elaborado por la Gerencia de Comercio Exterior  
Cámara de Comercio Peruano China

📍 Calle Francisco Masías 544, piso 6, San Isidro, Lima - Perú

☎ (+51-1) 422-8152 / 422-8358 📞 (+51) 980 838 031 | 947 876 888

✉ [infotrade@capechi.org.pe](mailto:infotrade@capechi.org.pe) 🌐 [www.capechi.org.pe](http://www.capechi.org.pe)

Síguenos en nuestras redes sociales: capechiperu





## contenido

<b>1</b> 	<b>perfil de la feria</b>	<b> </b>	<b>3</b>
<b>2</b> 	<b>ubicación de la feria</b>	<b> </b>	<b>5</b>
<b>3</b> 	<b>estadística de la feria</b>	<b> </b>	<b>8</b>
<b>4</b> 	<b>directorio de los expositores</b>	<b> </b>	<b>10</b>
<b>5</b> 	<b>registro de visitantes &amp; expositores</b>	<b> </b>	<b>10</b>
<b>6</b> 	<b>hechos &amp; cifras: Shenzhen</b>	<b> </b>	<b>11</b>
<b>7</b> 	<b>fuentes de información</b>	<b> </b>	<b>18</b>



## perfil de la feria

**Intertextile Shenzhen Apparel Fabrics**, presenta las últimas innovaciones y tendencias en el ámbito textil. La feria ofrece una amplia gama de productos y servicios textiles. Esto incluye varios tejidos, desde algodón, lana y seda, hasta materiales sintéticos y lino. Además, se presentan tecnologías innovadoras CAD-CAM-CIM, tejidos para lencería y trajes de baño, tejidos estampados y publicaciones especializadas para moda y textil. Propuestas como bordados, encajes, accesorios, así como agencias de diseño y estilismo, completan la oferta. Se desarrollará del **09 al 11 de junio de 2026, en la ciudad de Shenzhen , china.**

En la edición anterior participaron 40,000 visitantes procedentes de 64 países y regiones. Se conto con un área de exhibición 40,000 m2 y 650 expositores.

### datos & cifras

<b>ámbito</b>	textiles y accesorios	
<b>fecha</b>	09 al 11 de junio de 2026	
<b>organizador</b>	Messe Frankfurt (HK) Ltd Messe Frankfurt (Shenzhen) Co Ltd The Sub-Council of Textile Industry, CCPIT China Textile Information Center	
<b>año de fundación</b>	2000	
<b>edición</b>	22	
<b>frecuencia</b>	anual	
<b>lugar de celebración</b>	Shenzhen Convention and Exhibition Center	
<b>horario de la feria</b>	09 al 10 de junio	09:30 – 18:00
	11 de junio	09:30 – 17:00
<b>precio de la entrada</b>	Libre de costo. Previa inscripción sólo el ingreso de compradores, prohibido el ingreso de menores de 18 años.	



## productos a exhibirse

- Tejidos: algodón, lana, seda, lino/ramio, sintéticos, de punto, funcionales, encaje y bordado, fibras/hilos, forros
- Botones
- Cremalleras
- Hilos y cintas
- Etiquetas
- Sistemas de impresión y CAD/CAM/CIM
- Diseño y estilismo
- Publicaciones especializadas
- Pruebas y certificación
- Accesorios de moda
- Tintes/auxiliares
- Prendas de vestir

**número de visitantes** 40,000 (edición 2025)

**número de expositores** 650 (edición 2025)

**web site** [www.intertextileapparel.com](http://www.intertextileapparel.com)



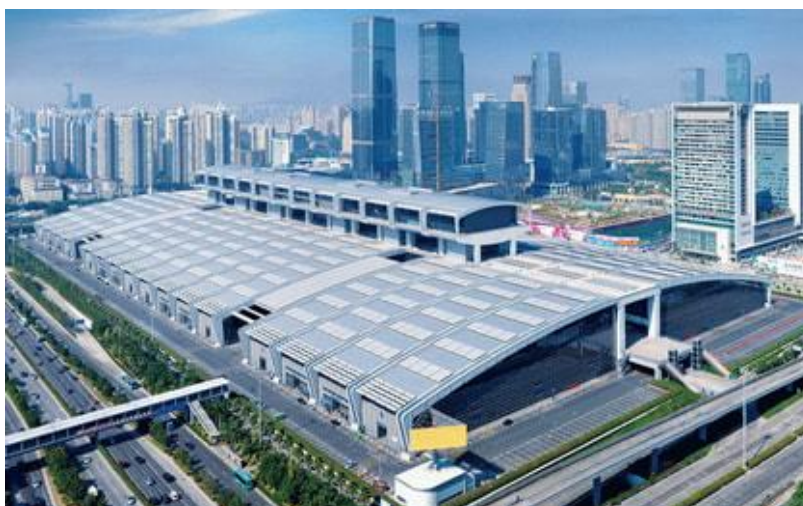
## ubicación de la feria

### Shenzhen Convention & Exhibition Center

Futian District, Shenzhen Fuhua Third Road, Shenzhen, China

[www.szcec.com/szcec/en-home/index.html](http://www.szcec.com/szcec/en-home/index.html)

Shenzhen Convention & Exhibition Center es un gran edificio público ubicado en el distrito comercial central de Futian, Shenzhen, China. Con una superficie de 280.000 metros cuadrados (3.000.000 pies cuadrados), es el



edificio de una sola estructura más grande de Shenzhen. Mide 540 metros (1.770 pies) de largo y 282 metros (925 pies) de ancho. El edificio tiene 60 metros (200 pies) de altura y se terminó de construir en 2004 con un coste de 3.200 millones de yuanes. Desde su inauguración, ha albergado casi 300 exposiciones y más de 1.350 conferencias. Fue construido por el ayuntamiento de Shenzhen y diseñado por el estudio de arquitectura alemán Gerkan, Marg and Partners.

### Medios de Transporte:

#### Desde el Aeropuerto Internacional Shenzhen Bao'an

- Metro: Tome la línea 11 hasta la estación Chegongmiao, luego haga transbordo a la línea 1 y bájese en la salida D de la estación Centro de Convenciones (aproximadamente 1 hora y 10 minutos).
- Taxi: Aproximadamente 50 minutos (aproximadamente 100 RMB)

#### Desde el puerto de Luohu

- Metro: Tome la línea 1 y bájese en la salida D de la estación Centro de Convenciones (aproximadamente 20 minutos).
- Taxi: Aproximadamente 20 minutos (aproximadamente 30 RMB).

#### Desde el puerto de Futian

- Metro: Tome la línea 4 y bájese en la estación Exhibition Center (salida D) (aproximadamente 12 minutos).
- Taxi: Aproximadamente 15 minutos (aproximadamente 20 RMB).



## Desde la estación de tren Shenzhen Norte

- Metro: Tome la línea 4 y bájese en la estación Exhibition Center (salida D) (aproximadamente 34 minutos)
- Taxi: Aproximadamente 30 minutos (aproximadamente 50 RMB)

## Mapa de ubicación del Shenzhen Convention & Exhibition Center:

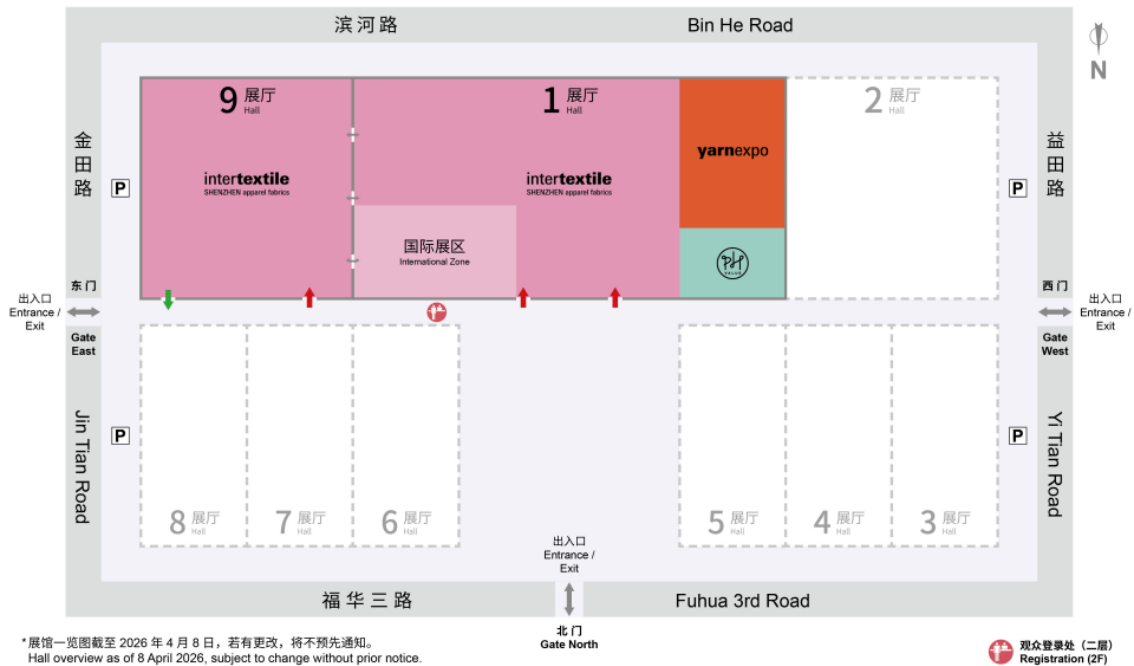


## Ver aquí:

[https://intertextile-shenzhen.hk.messefrankfurt.com/content/dam/messefrankfurt-redaktion/intertextile\\_pavilion\\_shenzhen/image/ITSZ\\_SZCEC\\_VenueLocation.jpg](https://intertextile-shenzhen.hk.messefrankfurt.com/content/dam/messefrankfurt-redaktion/intertextile_pavilion_shenzhen/image/ITSZ_SZCEC_VenueLocation.jpg)



## Mapa de ubicación de los pabellones:



## Ver aquí:

[https://intertextile-shenzhen.hk.messefrankfurt.com/content/dam/messefrankfurt-redaktion/intertextile\\_pavilion\\_shenzhen/download/itsz26/ITSZ26-hall-overview.pdf](https://intertextile-shenzhen.hk.messefrankfurt.com/content/dam/messefrankfurt-redaktion/intertextile_pavilion_shenzhen/download/itsz26/ITSZ26-hall-overview.pdf)



## estadística de la feria

# visitantes

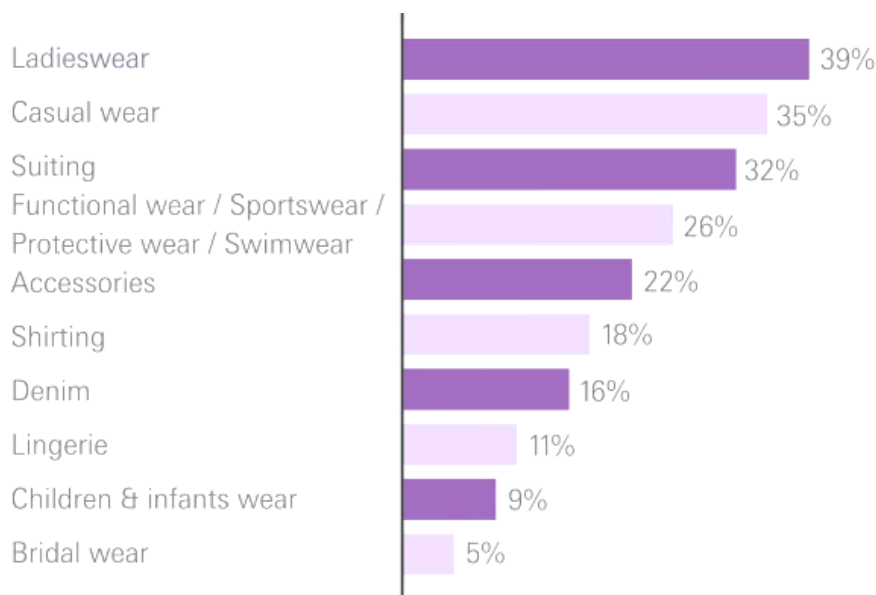


**40,000** visitantes

procedentes de **64** países y regiones

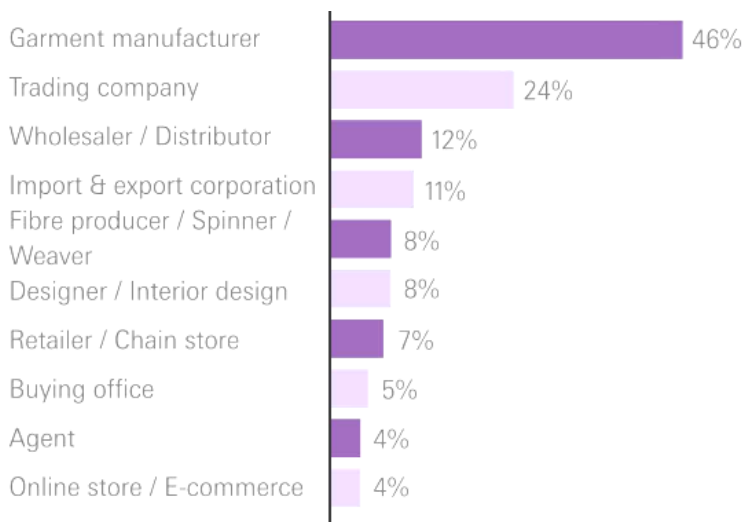


## interés de los visitantes





## tipos de visitantes



## expositores



**650** expositores

procedentes de **13** países y regiones



**45,000** m<sup>2</sup>

área de exposición





## directorio de los expositores

Para visualizar la lista de los expositores, sírvase ingresar al siguiente link:

<https://intertextile-shenzhen.hk.messefrankfurt.com/shenzhen/en/exhibitor-search.html>



## registro de visitantes & expositores



### registro de visitante

El registro como visitante presencial y virtual es gratuito pero solo el ingreso es para compradores comerciales. Menores de 18 años no se admiten su ingreso. Para registrarse como visitante puede ingresar al link:

<https://itsas.exporeg.cn/dingzhi/pc-registration-mianliao/#/registration?registerLinkId=2035929289738727425&sourceCode=2606-5008>



### registro de expositores

Para registrarse como expositor puede ingresar al link:

<https://intertextile-shenzhen.hk.messefrankfurt.com/shenzhen/en/planning-preparation/exhibitors.html>

Costos y características de los stands

<https://intertextile-shenzhen.hk.messefrankfurt.com/shenzhen/en/planning-preparation/exhibitors.html>



## hechos & cifras: Shenzhen



### introducción

Shenzhen es una ciudad ubicada en la provincia de Guangdong en el sur de China, ubicada en la frontera con la Región Administrativa Especial de Hong Kong. Shenzhen es un centro de inversión extranjera y desde fines de la década de 1970 ha sido una de las ciudades de más rápido crecimiento en el mundo. También



es el puerto más activo de China. En las últimas dos décadas, personas externas han invertido más de \$ 30 mil millones en Shenzhen para construir fábricas y formar empresas conjuntas. El antiguo pueblo de pescadores de Shenzhen, elegido por el fallecido líder supremo chino Deng Xiaoping, fue el primero de las Zonas Económicas Especiales (ZEE) en China. Originalmente fue establecido en 1979 debido a su proximidad a Hong Kong, entonces una colonia británica próspera. La ZEE se creó para ser un terreno experimental del capitalismo en "socialismo con características chinas". La ubicación fue elegida para atraer inversiones industriales de Hong Kong ya que los dos lugares comparten el mismo idioma, dialecto y cultura. El concepto demostró ser un gran éxito, impulsando una mayor apertura de China y una reforma económica continua. Shenzhen finalmente se convirtió en una de las ciudades más grandes en la región del delta del río Pearl, que se ha convertido en una de las potencias económicas de China, así como la mayor base de fabricación en el mundo. Shenzhen, anteriormente conocido como 'Bao'an County', fue promovido a nivel de prefectura, directamente gobernado por la provincia de Guangdong, en noviembre de 1979. En mayo de 1980, Shenzhen fue formalmente nominada como 'zona económica especial', la primera de su tipo. en China. Se le otorgó el derecho de administración económica a nivel provincial en noviembre de 1988. Shenzhen es la primera de las cinco zonas económicas especiales en China.



## población

La población de Shenzhen fue de aproximadamente **13.9 millones en 2025** que representa la quinta ciudad con mayor población en China. Densidad de población Guangzhou: 9,000 personas por kilómetro cuadrado.

## economía

Shenzhen fue designada en 1980 como una de las primeras Zona Económica Especial de Shenzhen. Shenzhen es sede de gigantes tecnológicos. Esto la convierte en un centro global de electrónica, inteligencia artificial, telecomunicaciones y vehículos eléctricos

- **pbi:** US\$ 557,000 millones (2025)
- **pbi per cápita:** US\$ 31,000 (2025)
- **crecimiento real del pbi:** 5.5% (2025)

## horario local y días festivos

La administración pública trabaja de lunes a viernes desde las 8:30 hasta las 17:30, con un intervalo para comer de una hora y media o dos horas que suele comenzar a las 11:30 o a las 12:00. Los bancos en general trabajan de lunes a viernes de 8:30 a 17:00, con el mismo intervalo para comer. Los comercios tienen un horario muy amplio, con frecuencia todos los días de la semana de 9:00 a 21:00. Los días festivos son los siguientes:

### calendario de feriados en china continental 2026

Fiesta	Fecha	Tiempo
<b>Año nuevo</b>	<b>01 de enero</b>	<b>3 días</b>
<b>Fiesta de la Primavera (año nuevo chino)</b>	<b>17 de febrero</b>	<b>7 días</b>
<b>Día de los Difuntos</b>	<b>05 de abril</b>	<b>3 días</b>
<b>Día del Trabajo</b>	<b>01 de mayo</b>	<b>5 días</b>
<b>Festival Bote del Dragón</b>	<b>19 de junio</b>	<b>3 días</b>
<b>Fiesta de Medio Otoño</b>	<b>25 de seliembre</b>	<b>3 días</b>
<b>Fiesta Nacional de la R.P.</b>	<b>01 de octubre</b>	<b>7 días</b>



## China

Para mayor información:


<https://www.travelchinaguide.com/essential/public-holiday.htm>

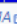


## condiciones climáticas

Shenzhen es una ciudad ubicada sobre el trópico de Cáncer, y debido al anticiclón de Siberia y el mar de China la ciudad experimenta inviernos relativamente secos y poca nieve.

El monzón alcanza su pico máximo en los meses de verano, entonces el clima se vuelve cálido y húmedo, pero moderado y propenso a los aguaceros torrenciales. La temperatura media anual es de 22 °C y la precipitación es de más de 1900 mm.

Parámetros climáticos promedio de Shénzhen (1971–2000)  <span style="float: right;">[ocultar]</span>													
Mes	Ene.	Feb.	Mar.	Abr.	May.	Jun.	Jul.	Ago.	Sep.	Oct.	Nov.	Dic.	Anual
Temp. máx. media (°C)	19.7	19.7	22.7	26.3	29.3	31.1	32.2	32.0	31.2	28.9	25.1	21.5	26.6
Temp. media (°C)	14.9	15.5	18.7	22.5	25.7	27.8	28.6	28.2	27.2	24.7	20.4	16.4	22.6
Temp. mín. media (°C)	11.7	12.7	16.0	19.9	23.2	25.2	25.7	25.5	24.3	21.6	17.1	12.9	19.7
Lluvias (mm)	29.8	44.1	67.5	173.6	238.5	296.4	339.3	368.0	238.2	99.4	37.4	34.2	1966.4
Días de lluvias (≥ 0.1 mm)	7.07	10.07	10.77	12.73	15.60	18.47	17.00	18.30	14.83	7.63	5.63	5.97	144.1
Horas de sol	147.9	98.8	101.4	110.2	149.8	173.6	220.0	188.6	181.2	199.5	184.3	178.5	1933.8
Humedad relativa (%)	71.7	76.8	79.5	81.0	81.7	81.8	80.5	81.8	78.8	72.4	68.4	67.1	76.8

Fuente: 21CMA  25 de enero de 2009

Para mayor información:

<https://en.weather.com.cn/weather/101020100.shtml>



## monedas

La moneda oficial es el Yuan o Renmimbí (RMB o moneda del pueblo). Existen billetes de 100, 50, 20, 10, 5, 2 y 1 yuan. Un yuan se subdivide en 10 jiaos, de los que también hay billetes de 5, 2 y 1. Hay monedas de 1 yuan, 5 jiaos y 1 jiao. El tipo de cambio por 1 dólar USA = 7.05 Rmb. Aprox. Todo pago se realiza únicamente con la moneda yuan y no dólares ni otra moneda. Para ello debe realizar el cambio en el Aeropuerto; Bancos y en el mismo hotel donde se hospedan. En el caso de realizar el cambio en los bancos deben llenar un formulario y adjuntar su pasaporte y la moneda a cambiar.



## Tipos de monedas yuan



1 yuan Rmb



5 yuan Rmb



10 yuan Rmb



20 yuan Rmb



50 yuan Rmb



100 yuan Rmb

Para mayor información:

<https://www.bloomberg.com/quote/USDCNY:CUR?embedded-checkout=true>



## entrada a la República Popular China

A partir de las 0:00 horas del 1 de junio de 2025 hasta las 24:00 horas del 31 de diciembre de 2026 (horario Beijing), los ciudadanos portadores de pasaportes ordinarios de Perú que viajen a China por motivos de negocios, turismo, visita familiar, intercambio y tránsito, con una estancia en China que no exceda 30 días, podrán ingresar a China sin visado. Los ciudadanos portadores de pasaportes ordinarios que no cumplan con los requerimientos de exoneración de visado arriba mencionados o planeen ingresar a China antes de las



0:00 horas del 1 de junio de 2025 deberán solicitar visado antes de su ingreso al país.

## Mayor información

[http://pe.china-embassy.gov.cn/esp/lqsw/Visa/202505/t20250515\\_11623779.htm](http://pe.china-embassy.gov.cn/esp/lqsw/Visa/202505/t20250515_11623779.htm)

## Preguntas frecuentes sobre la exención temporal de visado chino

<https://capechi.org.pe/noticias/preguntas-frecuentes-sobre-la-exencion-temporal-de-visado-chino/>

En caso desee realizar alguna consulta como asociado de la Cámara de Comercio Peruano China (CAPECHI) puede comunicarse con nosotros los teléfonos 422-8152 / 422-8358 o vía correo electrónico [infotrade@capechi.org.pe](mailto:infotrade@capechi.org.pe)



## electricidad

Los enchufes en China emplean conectores de tres entradas, uno de ellos para seguridad, al estilo británico. El voltaje es de 220V. Se pueden conseguir adaptadores en cualquier tienda de consumibles y aeropuerto.



## lenguaje

Chino e inglés son las lenguas oficiales.



## teléfonos de emergencia

### Embajada del Perú en la República Popular China

**Carlos Vasquez Corrales,**

**Embajador del Perú en la República Popular China**

Dirección : Sanlitun Bangong Lou 1-91 Beijing 100600  
Teléfono : 0086-10-6532-3477,6532-2913, 6532-2494,6532-3719  
Horario de atención : 08:30 a 17:00 horas  
Email : [embaperu-pekín@rree.gob.pe](mailto:embaperu-pekín@rree.gob.pe)  
Web Site : <https://www.gob.pe/embajada-del-peru-en-china>

### Consulado General del Perú en Beijing

**Alba Inkill Hilaes Baca**

**Jefa de la Sección Consular**

Dirección : 1-91, Sanlitun Diplomatic Compound, 1 Workers Stadium North Road, District Chaoyang, Beijing, China  
Jurisdicción : Con circunscripción en todo el país, excepto las



circunscripciones de los Consulados Generales del Perú en Hong Kong, Shanghai y Guangzhou.

La circunscripción comprende las provincias de Hebei, Shanxi, Liaoning, Heilongjiang, Jilin, Shandong, Henan, Hubei, Sichuan, Shaanxi, Gansu, Qinghai, Beijing, Tianjin, Chongqing, Inner Mongolia, Tíbet, Ningxia, Xingjian.

Horario de atención : Lunes a Viernes de 09:00 - 13:00 y de 14:00 - 17:00 horas  
Teléfono : 0086-10-65323477 / 65323719  
Email : [sc@embaperuchina.com](mailto:sc@embaperuchina.com)  
Web Site : <http://www.consulado.pe/es/Pekin/Paginas/Inicio.aspx>

### **Consulado General del Perú en Shanghai**

**David Guillermo Gamarra Silva,**

**Cónsul General del Perú en Shanghai**

Dirección : Suite 2705 Kerry Center, 1515 Nanjing Rd. West, Shanghai 200040  
Jurisdicción : Con circunscripción en la Municipalidad de Shanghai y en las provincias de Zhejiang, Jiangsu, Anhui, Fujian y Jiangxi.  
Horario de atención : Lunes a Viernes de 09:30 horas - 17:00 horas  
Teléfono : 0086-21-52985900  
Email : [info@consulateperush.cn](mailto:info@consulateperush.cn)  
Web Site : <http://www.consulado.pe/es/shanghai/Paginas/Inicio.aspx>

### **Consulado General del Perú en Guangzhou**

**Iván Silva Rivera,**

**Cónsul General del Perú en Guangzhou**

Dirección : Oficina 3201, Piso 32, Torre Principal del International Finance Center (IFC) No.5, Zhujiang Road West, Guangzhou 10623, People's Republic of China  
Jurisdicción : Con circunscripción en las provincias de Guangdong, Guangxi, Guizhou, Hainan, Huana y Yunnan.  
Horario de atención : Lunes a Viernes de 09:00 horas - 16:00 horas  
Teléfono : 0086-20-66311810  
Email : [info@consuladoperugz.com.cn](mailto:info@consuladoperugz.com.cn)  
Web Site : <http://www.consulado.pe/es/guangzhou/Paginas/Inicio.aspx>



## **Consulado General del Perú en Hong Kong**

**Enrique Carlos Cardenas Arestegui**

**Cónsul General del Perú en Hong Kong**

Dirección : Unit 1401, 14th Floor, China merchants tower 168-200 Connaught Road central Hong Kong.  
Jurisdicción : Con circunscripción en los territorios de Hong Kong y Macao.  
Horario de atención: Lunes a Viernes de 09:30 horas - 13:00 horas y de 14:00 - 17:30 horas  
Teléfono : (852) 28682622, 28689962  
Email : [secretary@peruconsulate.org.hk](mailto:secretary@peruconsulate.org.hk)  
Web Site : <http://www.consulado.pe/es/hongkong/Paginas/Inicio.aspx>

## **Oficinas Comerciales - Ocex en China**

**Oficina Económica del Perú en Beijing**

**Luis Miguel Cabello Arroyo**

**Consejero Económico y Comercial**

Dirección : G10, King's Garden Villa, No.18, Xiaoyun Road, Chaoyang District, Beijing, China  
Teléfono : 0086-10-8440-0117  
e-mail : [lcabello@promperu.gob.pe](mailto:lcabello@promperu.gob.pe)

**Oficina Económica del Perú en Shanghai & Hong Kong**

**Luis Bernardo Javier Muñoz Angosto**

**Consejero Económico y comercial**

Dirección : Office 2703, Kerry Centre, 1515 Nanjing West Rd., Shanghai, People's Republic of China, 200040  
Teléfono : 0086-21-5298-8775  
e-mail : [bmuno@promperu.gob.pe](mailto:bmuno@promperu.gob.pe)



## fuentes de información

Cámara de Comercio Peruano China  
[www.capechi.org.pe](http://www.capechi.org.pe)

Messe Frankfurt  
[www.messefrankfurt.com](http://www.messefrankfurt.com)

Este documento tiene carácter exclusivamente informativo y su contenido no podrá ser invocado en apoyo de ninguna reclamación o recurso. La Cámara de Comercio Peruano China – CAPECHI no asume la responsabilidad de la información, opinión o acción basada en dicho contenido, con independencia de que haya realizado todos los esfuerzos posibles para asegurar la exactitud de la información que contienen sus páginas.

Calle Francisco Masías 544, piso 6, San Isidro, Lima - Perú

Teléfonos: (01) 422-8152 / 422-8358

Teléfonos Móviles: (+51) 980 838 031 / 947 876 888

WhatsApp: (+51) 980 838 031 / 947 876 888

e-mail: [infotrade@capechi.org.pe](mailto:infotrade@capechi.org.pe)

Web Site: [www.capechi.org.pe](http://www.capechi.org.pe)



Síguenos en nuestras redes sociales: [capechiperu](#)

